

MONTHLY MEMBERSHIP PROGRESS REPORT

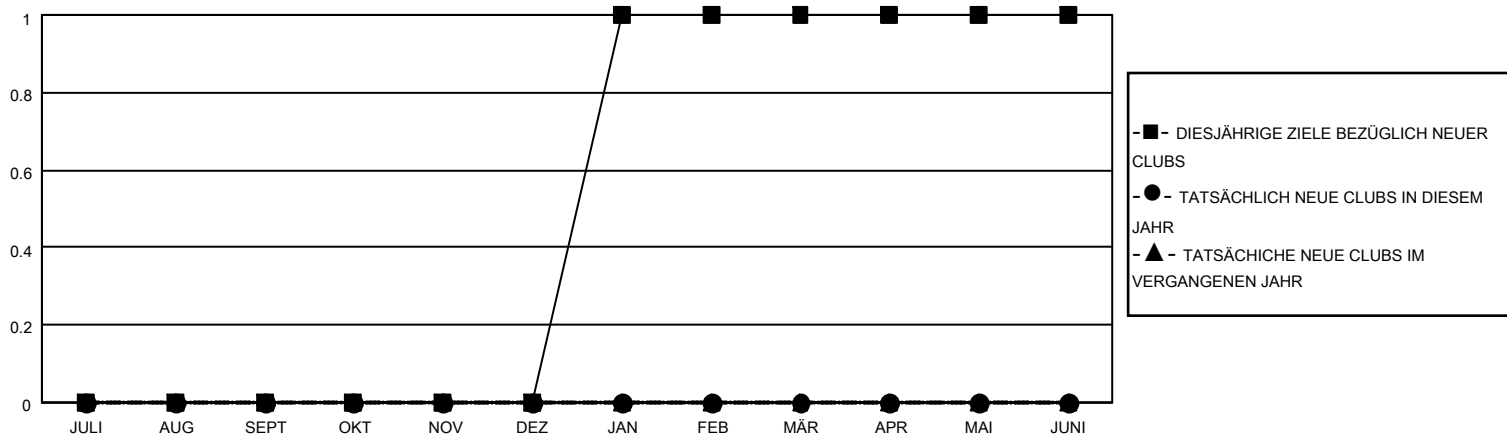
STANDORT GERMANY

District 111SM

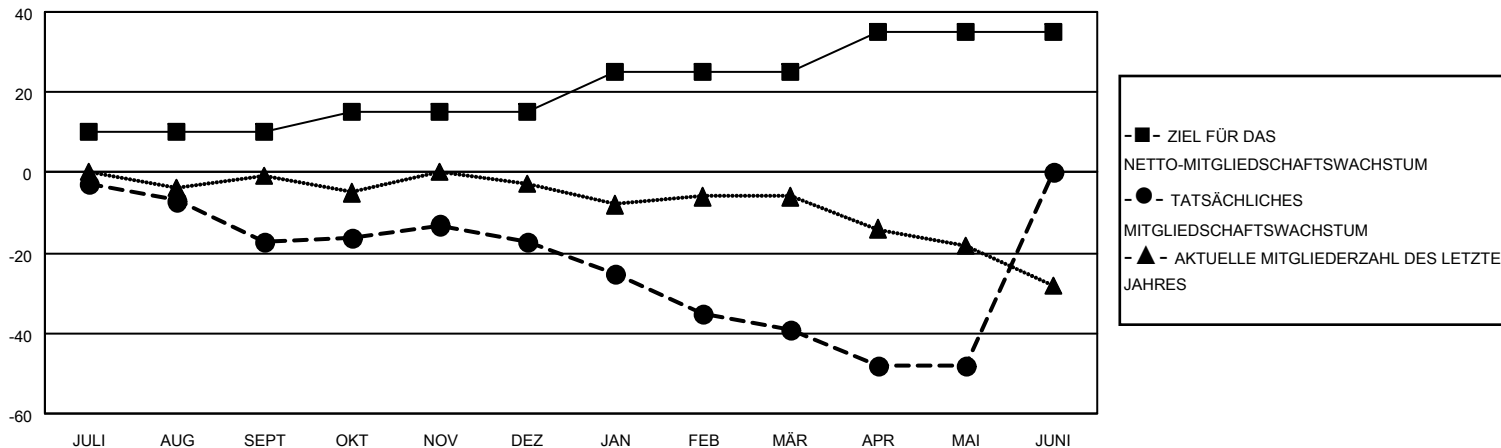
Results as of: 5/31/2021

Clubs				Pro Mitglied			
ERGEBNISSE FÜR 2020-2021				ERGEBNISSE FÜR 2020-2021			
QUARTAL	ZIEL NEUE CLUBS	NEUE CLUBS	AUFGELOSTE CLUBS	QUARTAL	ZIEL FÜR DAS NETTO-MITGLIEDERSCHAFTSWACHSTUM	TATSÄCHLICHES MITGLIEDERSCHAFTSWACHSTUM	AKTUELLE ANZAHL ABGEMELDETER MITGLIEDER (einschließlich Transfermitglieder)
JULI/AUG/SEPT	0	0	0	JULI/AUG/SEPT	10	18	33
OKT/NOV/DEZ	0	0	0	OKT/NOV/DEZ	5	18	18
JAN/FEB/MÄR	1	0	0	JAN/FEB/MÄR	10	28	43
APR/MAI/JUNI	0	0	0	APR/MAI/JUNI	10	16	25

ZIELE UND TATSÄCHLICHE NEUE CLUBS KUMULATIV



ZIELE UND TATSÄCHLICHE MITGLIEDER KUMULATIV



ABGEMELDETE CLUBS: 0

36 VON 95 CLUBS HABEN 1 ODER MEHR NEUE MITGLIEDER AUFGENOMMEN

GESCHLECHTERVERTEILUNG

MANN 2,968 (85.73%)
FRAU 494 (14.27%)

AUSGETRETENE MITGLIEDER

VERSTORBEN 40
CLUB AUFGELOST 0
SONSTIGES 76
GESAMT 116

[KLICKEN SIE HIER FÜR KUMULATIVE MITGLIEDERSCHAFTSDATEN](#)

GESAMTANZAHL DER MITGLIEDER IN EINER FAMILIENEINHEIT 54
FAMILIENMITGLIEDER, DIE NUR DIE HÄLFTE DER INTERNATIONALEN BEITRÄGE ZAHL FN 25